

Edición 2023

Los
Fundamentos
de Limagrain
Ejercicio 2021-2022

Limagrain 

ÍNDICE

Cooperativa agrícola y grupo semillista internacional, Limagrain es propiedad de **agricultores franceses.**

Centrados en el **progreso genético de las plantas,** **seleccionamos, producimos y comercializamos semillas de cultivos extensivos y semillas hortícolas.**

Desde el territorio de nuestra casa matriz en Francia, hemos creado **ramas de actividad agroalimentarias únicas** y hemos desplegado nuestras actividades en **49 países** hasta convertirnos en el **4º semillista mundial.**

PROGRESO



Progresar para responder a los retos alimentarios, sociales y medioambientales **P. 4-5**

Nuestra misión **P. 6-7**

El perfil de Limagrain **P. 18**

PERSEVERANCIA



Perseverar para
preparar el futuro **P. 8-9**

Nuestra profesión
de semillista **P. 10-11**

Nuestras ramas de actividad
agroalimentarias **P. 12-13**

COOPERACIÓN



Cooperar para dar sentido
a nuestras acciones **P. 14-15**

Nuestra gobernanza
y nuestras colaboraciones **P. 16-17**

PIE DE FOTO PORTADA: Producción de colza de Claire DELSUC, agricultora de la Cooperativa, en Limagne Val d'Allier. CONCEPCIÓN, REDACCIÓN: Dirección de Comunicación y Relaciones Institucionales de Limagrain. DISEÑO, CREACIÓN, REALIZACIÓN: All Contents - R.C.S 495 289 399 - Clermont-Ferrand - +33 (0) 4 73 28 20 20 CRÉDITOS FOTOGRÁFICOS: Vincent BOUCHET, fototeca de Limagrain y sus filiales. Gracias a los empleados y a los miembros (Claire DELSUC, Pierre-Henri MESTRE, Nicolas CHATARD y Quentin MAROFIN) por su disponibilidad. Fotos tomadas dentro del respeto de las normas sanitarias vigentes. IMPRESIÓN: Colorteam

PROGRESO

Progresar para
responder a los retos
alimentarios, sociales
y medioambientales





***“Pensamos que la agricultura
progresará, en primer lugar,
gracias a la mejora de las plantas.***

*Conscientes de que la tierra
es nuestro principal recurso,
constantemente hacemos evolucionar
nuestro sistema de cultivo para
reducir sus impactos. El progreso
genético aportado por la semilla nos
permite producir, de una manera más
eficaz, una alimentación de calidad
y en cantidad suficiente.”*

Pierre-Henri MESTRE,
agricultor miembro

Cooperativa agrícola y grupo semillista internacional, desde hace más de 50 años, nos basamos en la cooperación para hacer progresar la agricultura en nuestro territorio de origen en Francia y con los agricultores del mundo entero.

Para poder alimentar a cerca de 10 000 millones de personas en 2050, la producción agrícola debe aumentar un 60 %, tanto en cantidad como en calidad y diversidad.

Retos mundiales a superar

Crecimiento demográfico, regímenes alimentarios más diversificados, cambio climático, competencia por el acceso a los recursos de agua y energía... Esta conjunción de cambios capitales exige un aumento de los rendimientos, una mejor optimización de las tierras y una mayor valorización de las ramas de actividad agrícolas.

La semilla, un concentrado de soluciones

Como semillista, nuestra principal contribución consiste en mejorar la capacidad de adaptación de los cultivos y preservar los entornos donde serán cultivados a través del progreso genético. De esta manera, ayudamos a los agricultores a responder a las expectativas sociales en el campo de la calidad de la alimentación y de la conservación del planeta con **soluciones innovadoras provenientes de la genética vegetal**. Contribuyen a la evolución de los sistemas de producción agrícola hacia unos **mejores resultados agronómicos y medioambientales**.



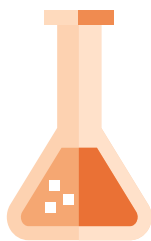
DHARMA, UN CALABACÍN RESISTENTE AL VIRUS TOLCNDV

Tras 8 años de investigación, HM.CLAUSE lanzó DHARMA, la primera variedad de calabacín resistente al ToLCNDV (Tomato Leaf Curl New Delhi Virus o Virus del Rizado de la Hoja del Tomate de Nueva Delhi), un virus que provoca daños enormes en los cultivos y hace que los frutos no sean aptos para el consumo. Gracias a esta resistencia, HM.CLAUSE permite a los productores poder limitar de manera considerable el uso de pesticidas y asegurar la producción. Comercializada desde el verano de 2021 en España e Italia, DHARMA está a punto de convertirse en líder del mercado en los dos próximos años. La gama se encuentra en proceso de desarrollo, especialmente con la variedad MANDALA para un nicho más otoñal.



PRESERVAR Y ENRIQUECER LA BIODIVERSIDAD, MISIONES FUNDAMENTALES

Mejorando las plantas, Limagrain contribuye al enriquecimiento de la diversidad varietal. Asimismo, el Grupo también contribuye a la conservación de las semillas en interno, pero también apoyando iniciativas externas, como por ejemplo el acuerdo firmado con el Banco de Genes de Ghana para apoyar la colecta, caracterización y conservación del material genético del tomate, del pimiento (chile), del maíz y del arroz de Ghana.



16,2 %
del volumen de negocio en semillas se invierte en la investigación.



28 %
de nuestros empleados de las actividades de semillas trabajan en investigación.

En torno a

6 000
variedades

comercializadas, de las cuales varios centenares son nuevas variedades creadas cada año. 55 especies vegetales son objeto de programas de creación de variedades.



Más de

100

centros de investigación repartidos en el mundo para estar lo más cerca posible de las condiciones pedoclimáticas de los cultivos.



PERSEVERANCIA

Perseverar
para preparar
el futuro





“Trabajar con la Cooperativa nos permite planear el futuro con mayor serenidad.

El trabajo de agricultor consiste en paciencia y perseverancia. La naturaleza, el clima y las estaciones imponen sus ritmos y nos esforzamos por convertirlos en nuestros aliados. Heredamos nuestra explotación agrícola de nuestros padres y nuestro mayor deseo es poder transmitirla a nuestros hijos. Trabajar con la Cooperativa nos da acceso a producciones con valor añadido que nos permiten vivir correctamente de nuestro trabajo y seguir siendo dueños de nuestro destino.”

Nicolas CHATARD,
agricultor miembro

PERSEVERANCIA

Nuestra profesión de semillista

Semillista multi-especies, desarrollamos variedades innovadoras dentro del respeto de la realidad agrícola y cultural de cada territorio, en todo el mundo.

Nuestra historia

A base de perseverancia y tomando decisiones a largo plazo, nos hemos convertido en el 4º semillista mundial.

Nuestra historia comienza en 1965, cuando unos productores de semillas situados en el Centro de Francia, organizados en cooperativa, decidieron invertir en investigación. Su objetivo consistía en aportar valor a su territorio creando variedades de maíz más eficientes.

Un desarrollo progresivo

Gracias al éxito de la variedad LG 11, Limagrain se convirtió rápidamente en un actor europeo de primer orden en cultivos extensivos. A partir de entonces, nuestro desarrollo progresivo siempre combinará **las dimensiones locales e internacionales**. El desarrollo internacional fomenta la valorización de los esfuerzos en investigación, permitiendo un acceso ampliado a los recursos genéticos, aportando ejes de crecimiento y contribuyendo al desarrollo local de la casa matriz, la Cooperativa. Al emprender la conquista de Norteamérica en cultivos extensivos, Limagrain continuó con la ambición de convertirse en **un actor global en el mercado de semillas de maíz y trigo**. En la actualidad, estamos presentes con estas dos especies en todos los continentes.

En 1975, para repartir mejor los riesgos, los agricultores del Consejo de Administración decidieron **diversificarse en semillas hortícolas** con la adquisición de Vilmorin. Esta actividad se fue integrando progresivamente con otras empresas internacionales que ostentaban posiciones claves y **marcas de prestigio en sus mercados**. Vilmorin, la más antigua de ellas, existe desde 1743 y otras, como Harris Moran, existen desde finales del siglo XIX.

Una profesión fundamental

Primer eslabón de la cadena alimentaria, la semilla es fundamental para la vida.

Es la base de una alimentación accesible, segura y diversificada, que desempeña un rol primordial en la seguridad alimentaria.

Nuestros ejes de selección de variedades corresponden a las expectativas de nuestros clientes, de los consumidores y de la sociedad:

Agricultores / Horticultores: mejor rendimiento; resistencia a los virus, a las enfermedades, a las plagas; adaptación a los climas; a los suelos, etc.

Industria / Distribuidores: conservación, calibre, adaptación a los procesos industriales, aptitud para la panificación-repostería, etc.

Consumidores: sabor y apetencia, valor nutricional, relación calidad/precio, seguridad de los alimentos, aspecto, etc.



SEMILLAS HORTÍCOLAS QUE RESPONDEN A TODA UNA DIVERSIDAD DE GUSTOS

Limagrain propone una gran diversidad de especies vegetales cultivadas en todo el mundo, con el objetivo de satisfacer gustos muy variados, de un país a otro. Es el caso de AMORESCO, primera coliflor romanesco naranja lanzada en Italia (HM.CLAUSE); de MINIMEL, primer melón de invierno de pequeño tamaño lanzado en España (HM.CLAUSE); o de la gama de minicalabaza Kabocha en Asia, reconocida por sus altas cualidades gustativas (Vilmorin-Mikado).



LÍDER EUROPEO EN COLZA: NUEVAS VARIEDADES DE ALTO RENDIMIENTO

Gracias a más de 25 años de investigación y a la efectividad de su genética, Limagrain Europe se ha convertido en el nº 1 en colza de invierno en Europa. La Business Unit propone a los agricultores variedades eficaces que les permiten optimizar sus rendimientos y asegurar sus cosechas. Entre las últimas innovaciones principales destacan las variedades denominadas N-FLEX, que permiten optimizar la utilización del nitrógeno disponible, además de ofrecer resistencia al desgranado y al virus TuYV (LG AMBASSADOR, LG AVIRON y LG AUSTIN).



Nº7 mundial
en semillas de cultivos extensivos



Nº1 mundial
en semillas hortícolas



Nº1 europeo
en colza



Líder mundial
en semillas de tomate, zanahoria, melón, judía (frijol) verde y coliflor.

PERSEVERANCIA

Nuestras ramas de actividad agroalimentarias

Desde la semilla hasta los productos alimentarios, nuestras ramas de actividad integradas valorizan las producciones de trigo y maíz de nuestros miembros.

El desarrollo internacional de estas ramas de actividad y su ampliación a nuevos sectores de la alimentación, contribuyen hoy en día a dar viabilidad a las explotaciones de nuestros 1 300 agricultores miembros.

Arraigados en nuestro territorio de origen

Las tierras de la llanura de Limagne Val d'Allier (Centro de Francia), aunque sean fértiles, cuentan con el inconveniente de su alejamiento de los puertos y de las grandes zonas de consumo. Además, dos cadenas de montañas limitan el tamaño de las superficies cultivadas. Por lo tanto, los agricultores han invertido en **la construcción de ramas de actividad cerealeras** sometidas a contratos de producción que incrementan el valor de las parcelas en su territorio.

Ramas de actividad integradas

Lanzada en 1983 con la construcción de una maicería (molino de maíz) y pacientemente desarrollada desde hace más de 30 años, esta estrategia de ramas de actividad se vio especialmente marcada por **la adquisición de Jacquet en 1995**. Fabricante de productos de panificación-repostería destinados a los consumidores, Jacquet Brossard se desarrolla actualmente en Francia y se basa en la repostería para garantizar su crecimiento en el mercado internacional.

La adquisición de Unicorn en 2018, refuerza la oferta de ingredientes de Limagrain y abre nuevos mercados, como la nutrición animal, a la vez que confirma la ambición internacional de sus ramas de actividad.

A la búsqueda de nuevas ramas de actividad

Siempre con el objetivo de aportar valor añadido a los miembros, pero también de dar respuesta a los retos del mundo agrícola, Limagrain pretende crear nuevas ramas de actividad.

La rama de actividad de leguminosas, que responde a un interés agronómico y a la demanda social, busca nuevos mercados de valorización.

Invers, la rama de producción de proteínas a base de larvas del escarabajo de la harina, se desarrolla con, entre otros proyectos, la creación de una filial AURA en la que participa Limagrain.

Por último, **dos nuevas ramas de actividad se encuentran en proceso de experimentación** en torno al cultivo de ajo y la producción de brotes en cultivos verticales.

Innovar para responder a las nuevas tendencias de consumo

Limagrain mejora sus recetas para presentar unos **mejores perfiles nutricionales** (menos azúcares, menos grasas, menos sal, más fibras...), pero también para una **mayor naturalidad** (listas de ingredientes más cortas, más simples, más transparentes y sin alimentos controvertidos).



PRODUCTOS SIN ADITIVOS EN JACQUET BROSSARD

Jacquet Brossard prosigue su compromiso para responder a la demanda de los consumidores comprometidos con la iniciativa de "comer mejor". De este modo, a día de hoy 26 referencias de la gama Jacquet son Sin Aditivos*, incluyendo el 100 % de la gama Géant Burger, pan de molde y desayuno.

(*). Producto fabricado sin la incorporación de aditivos. Contiene ingredientes que cumplen una función similar.



UN MOLINO DE TRIGO A LA PUNTA DE LA TECNOLOGÍA

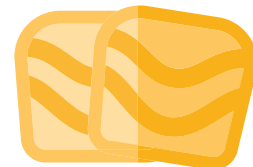
El nuevo molino de trigo de Limagrain Ingredients se encuentra en el centro de la estrategia de ramas de actividad agroalimentarias instaurada por Limagrain 1983 en Limagne Val d'Allier. Gracias a su tecnología puntera, este nuevo equipamiento permite valorizar las producciones de los agricultores miembros de la Cooperativa. Propone una amplia gama de harinas, desde la ultrablanca hasta la integral, cuenta además con una capacidad de molienda de 350 toneladas de trigo diarias.

Líder europeo
en harinas funcionales



2º panificador-repostero

industrial francés
con las marcas
Jacquet y Brossard



Nº 1

en panecillos de hamburguesa,
panes festivos, brownies y
bizcochos marmolados

COOPERACIÓN

Cooperar
para dar sentido
a nuestras
acciones



***“Cooperar forma parte de nuestra cultura, compartir nuestros medios multiplica nuestras fuerzas.*”**

En una cooperativa, no prima el pago de dividendos ni la búsqueda del máximo beneficio. Nuestra prioridad es la búsqueda de la garantía de crecimiento del Grupo a largo plazo, como hacemos en nuestra propia explotación.”

Quentin MAROFIN,
agricultor miembro

COOPERACIÓN

Nuestra gobernanza y nuestras colaboraciones

La cooperación forma parte de nuestro ADN.

Somos una empresa de personas y no de capitales. Nuestra gobernanza proviene de los principios fundadores de la cooperación agrícola. Nuestro espíritu de cooperación se extiende a nuestras colaboraciones científicas, industriales y comerciales por todo el mundo.

La cooperación en el centro de nuestra gobernanza

Los **1 300 agricultores miembros de nuestra casa matriz, Coopérative Limagrain, constituyen el accionariado de nuestro Grupo.**

Una cooperativa agrícola es una empresa creada y propiedad de agricultores para valorizar sus producciones agrícolas y compartir los medios. Sus miembros o "socios cooperativistas" son, al mismo tiempo, asociados, proveedores y clientes.

Lejos de ser accionistas clásicos y anónimos, se trata de **agricultores que trabajan para los agricultores.**

El Consejo de Administración de Limagrain está formado por agricultores activos provenientes del territorio de origen de la Cooperativa en el Centro de Francia, y son elegidos por sus iguales, otros agricultores.

El Presidente, agricultor electo, y el Director General, asalariado, forman un binomio complementario que conduce el destino de Limagrain **En última instancia, las decisiones finales siempre corresponden a los agricultores.**

Acuerdos de colaboración fuente de innovación

A lo largo de su historia, Limagrain siempre ha demostrado que los acuerdos de colaboración son una fuente de apertura, de dinamismo y de innovación. Nuestra capacidad para cooperar se extiende a las **numerosas colaboraciones establecidas con otras cooperativas o con otros semillistas, con la investigación pública, universidades, start-ups, etc.**

La apertura a las colaboraciones es una declinación lógica de nuestro espíritu de Cooperación.

Por ejemplo, colaboramos en semillas de maíz en **China** por medio de la *joint-venture* Hengji Limagrain Seeds, o en **África**, a través de nuestro acuerdo de colaboración con el primer semillista africano Seed Co.

En el campo de las ciencias de la vida, hemos establecido una relación de proximidad con la **Universidad de Wageningen (Países Bajos)**, primera en las clasificaciones mundiales de esta especialidad.

En Francia, y concretamente en nuestro territorio de origen, **contribuimos a las reflexiones sobre el futuro de la agricultura** y sus retos, lanzadas con numerosos colaboradores.



1 PERSONA = 1 VOTO

Contrariamente a una sociedad de capitales, cada socio dispone del mismo poder sin importar la cantidad de acciones que ostente.

Estas acciones no se revalorizan, ni se pueden vender ni transmitir, representan un auténtico patrimonio colectivo para las generaciones futuras.



PROSIGUE LA ALIANZA CON SEED CO EN ÁFRICA

En África, con el objetivo de proponer soluciones adaptadas a las especificidades de los diferentes países y a la diversidad de modelos agrícolas, Limagrain se basa en *joint-ventures* junto a Seed Co: Limagrain Zaad South Africa, que ha llegado a ser el tercer actor en el mercado sudafricano; y Seed Co West and Central Africa, con sede en Ghana, que suministra semillas a los agricultores de África Occidental y Central.

El Grupo también aporta su apoyo a los proyectos de Seed Co en África Austral y Oriental.



2

Consejos de Administración al mes

(uno para los asuntos locales, otro para los asuntos internacionales). Conforme a los estatutos, el Consejo de una cooperativa agrícola debe reunirse 4 veces al año, ¡en Limagrain son 6 veces más!

1 300

miembros,
socios cooperativistas
de la Cooperativa.



Las singularidades de Limagrain

Somos un semillista puro

Nuestra cultura es, al mismo tiempo, agrícola y científica. Convencidos de la importancia de **preservar la independencia y la libertad de elección de los agricultores**, nuestra oferta está exclusivamente centrada en **la semilla y la especialización en genética vegetal**. Somos una alternativa a las ofertas globales de la agroquímica.

Nuestro saber hacer en ramas de actividad agroalimentarias es único

Hemos desarrollado un sólido conocimiento de las interacciones entre las características genéticas de las plantas y los procedimientos industriales. Somos **el único semillista que ha unido a seleccionadores, agricultores, industriales, distribuidores y consumidores**.

Cada día, nos comprometemos para convertir al territorio de nuestra Cooperativa en **un territorio de excelencia agrícola**. Con nuestras ramas de circuitos cortos industriales, somos uno de los líderes económicos de la región Auvernia-Ródano-Alpes, donde contribuimos a apoyar el dinamismo y la capacidad de atracción.

Nuestro modelo de gobernanza es inédito

Nuestra gobernanza cooperativa es **única dentro del panorama de los líderes mundiales de la semilla**, dominado por los grandes grupos agroquímicos.

Nuestros administradores agricultores son expertos comprometidos: doblemente comprometidos con la vida de la Cooperativa y la del Grupo, supervisan las actividades y trabajan de cerca con los Dirigentes y con los Gerentes, a través de encuentros regulares y desplazamientos a las filiales de todo el mundo.

Nuestro desarrollo está guiado por una voluntad de independencia

Hemos creado nuestras ramas de actividad y, a veces, hemos adquirido empresas sin perseguir la rentabilidad a corto plazo. Invertimos e innovamos para lograr un regreso a la rentabilidad que **genere valor para nuestros miembros y nuestros clientes**.

Nuestra estructura de capital es estable y **no somos deslocalizables**.



Favorecemos la diversidad y la proximidad

No damos preferencia a un modelo de agricultura única, sino que queremos fomentar y **servir a todas las formas de agricultura dentro de su diversidad**.

Nuestro modelo es diferente al de las empresas "globales". Nuestra organización en Business Units es descentralizada para estar al pie de los mercados. **Respetamos la diversidad cultural** de nuestros empleados y de nuestros clientes sin imponer un enfoque único.

Defendemos un principio de propiedad intelectual que permita el acceso al progreso

Sin protección no hay una investigación sostenible. Sin un acceso ampliado, no hay diversidad posible.

Defendemos un principio de propiedad intelectual que permita, al mismo tiempo, **proteger la creación de variedades y dar acceso al progreso genético**.



Para profundizar y comprender nuestras singularidades, descubran nuestro programa de Responsabilidad Social Corporativa en www.limagrain.com

Las cifras clave de Limagrain

Somos una cooperativa agrícola y un semillista internacional



1 300
AGRICULTORES
MIEMBROS de la
Cooperativa



Propiedad de
**AGRICULTORES
FRANCESES**



4º SEMILLISTA
MUNDIAL



2 107
millones de euros
en volumen de negocio del Grupo

+ 720
millones de euros
en volumen de negocio
con los socios estratégicos⁽¹⁾



16,2%
del volumen de negocio en semillas⁽²⁾
invertido en **INVESTIGACIÓN**



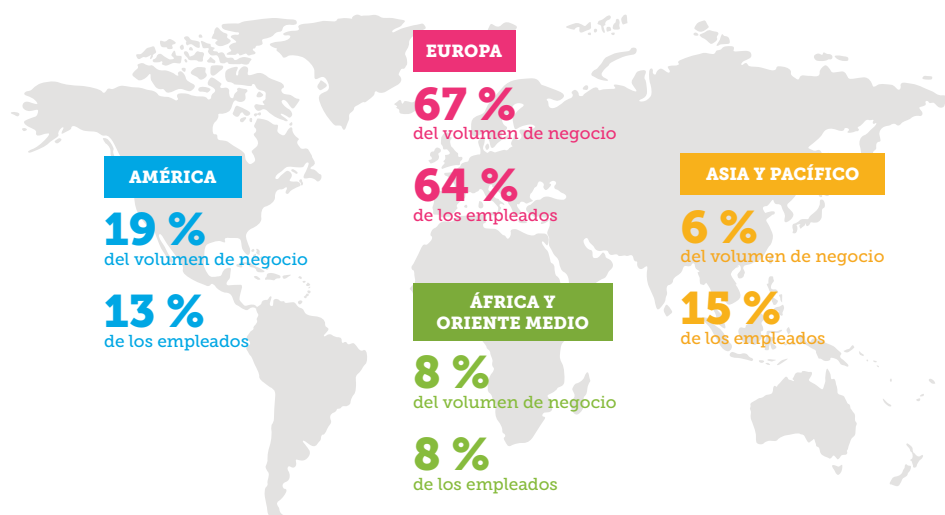
9 335
EMPLEADOS
en todo el mundo



86
NACIONALIDADES



Presencia en
49 PAÍSES⁽³⁾



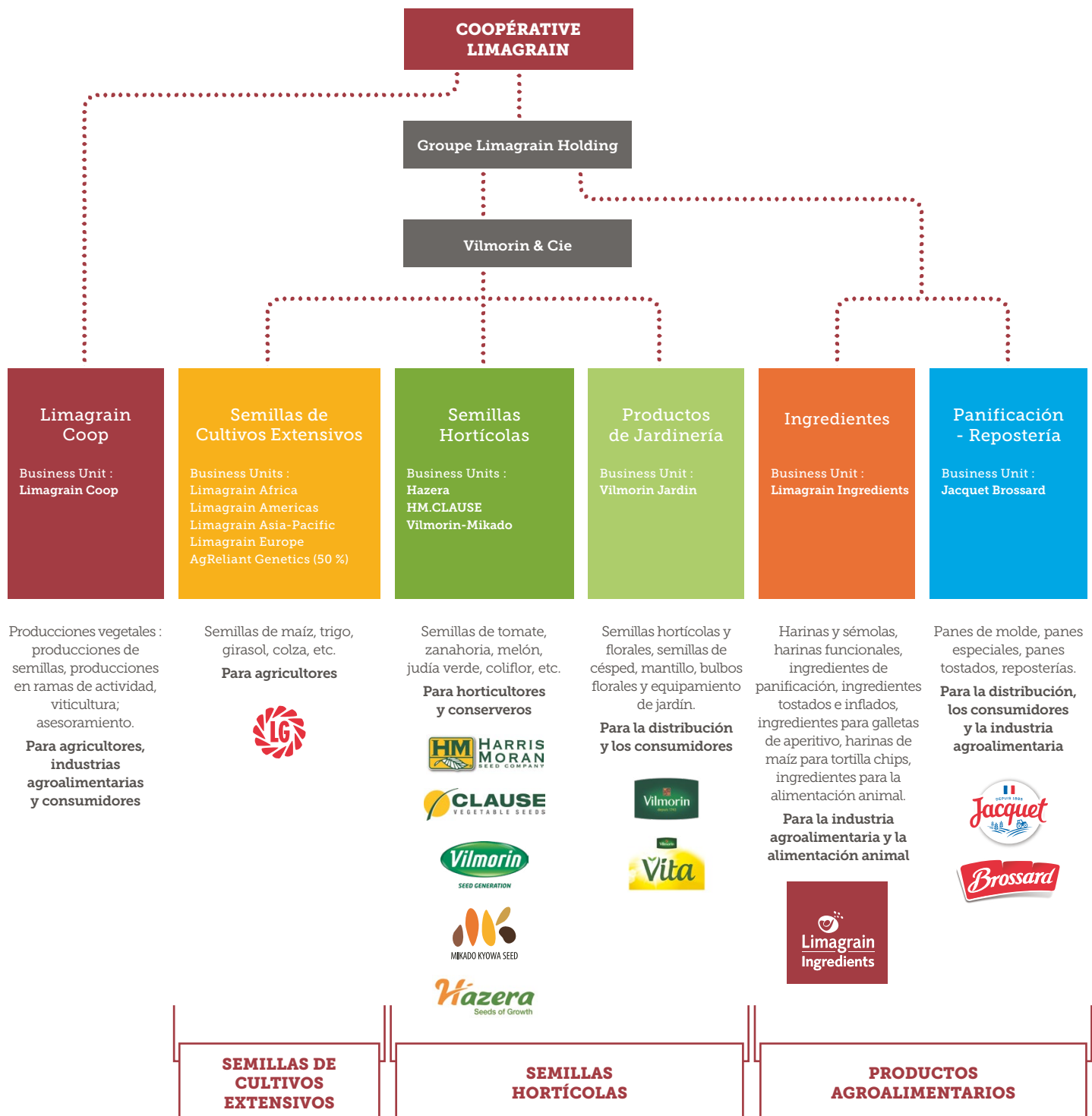
Datos del ejercicio 2021-2022 en IFRS11.

(1) Socios estratégicos: AgReliant, AGT, Canterra Seeds, Genective, Hengji Limagrain Seeds, Seed Co, Soltis, Carthage Génétique y Prime Seed Co. Las posiciones competitivas indicadas se basan en las publicaciones disponibles a finales de 2021.

(2) Volumen de negocio de las actividades de semillas destinadas a los mercados profesionales e integrando el 50 % de las actividades de AgReliant.

(3) Implantaciones del Grupo y socios estratégicos.

La organización de Limagrain



Las implantaciones de Limagrain

Estamos organizados al pie de los mercados en 49 países

- Limagrain Coop
- Semillas de Cultivos Extensivos
- Semillas Hortícolas
- Productos de Jardinería
- Ingredientes
- Panificación - Repostería



El trabajo de Limagrain

Nuestra profesión de semillista

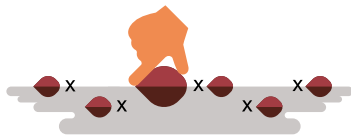
Creación de variedades vegetales



Buscamos caracteres en los genes de las plantas para mejorar su rendimiento, sus resistencias a las enfermedades y a las plagas, su sabor y sus cualidades nutricionales.



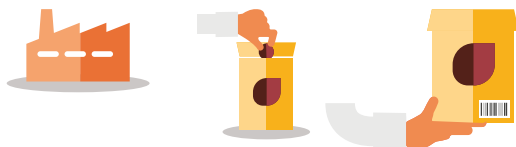
Producción de semillas



Trabajamos con nuestros miembros, con nuestras granjas de producción y con los agricultores multiplicadores para producir semillas en diferentes zonas del mundo.



Comercialización de semillas



Acondicionamos y comercializamos semillas de cultivos extensivos (maíz, trigo, girasol, colza...) y semillas hortícolas (tomate, zanahoria, melón, judía verde, coliflor...) destinadas a nuestros clientes o a nuestras ramas de actividad integradas.



CLIENTES

AGRICULTORES

Producción de cereales

HORTICULTORES CONSERVEROS

Producción y transformación de verduras

Nuestras ramas de actividad cerealeras

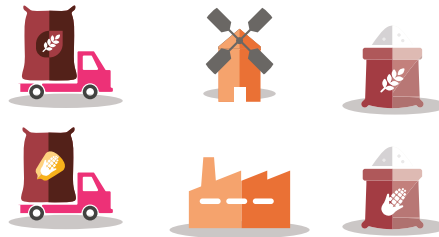
Producción de blé et de maïs



A partir de nuestras semillas, los agricultores de la Cooperativa, nuestros miembros, producen cereales de trigo y de maíz.



Transformación de cereales



Transformamos nuestros cereales en ingredientes en nuestros molinos y fábricas.



CLIENTES

INDUSTRIAS AGROALIMENTARIAS

Homines para corn flakes, sémolas, harinas para alimentación infantil, harinas para platos preparados, etc.



Fabricación de panes



Con nuestras harinas de trigo, fabricamos panes de molde y panecillos de hamburguesa en nuestras fábricas.



CLIENTES

GRAN DISTRIBUCIÓN E INDUSTRIA

Distribución de nuestras marcas propias y marcas de distribuidor.

La historia de Limagrain

Nuestra historia se construye desde hace más de 50 años



SEDE SOCIAL:

Biopôle Clermont-Limagne
14 rue Henri Mondor
63360 Saint-Beuzire
Francia

DIRECCIÓN POSTAL:

CS 20 001
63360 Gerzat

Tel. +33 (0)4 73 63 40 00

Fax. +33 (0)4 73 63 40 44

www.limagrain.com

